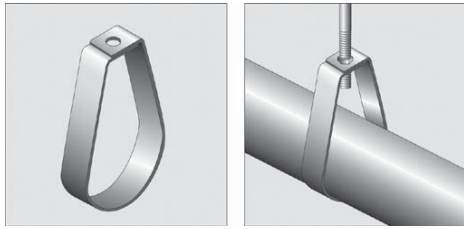
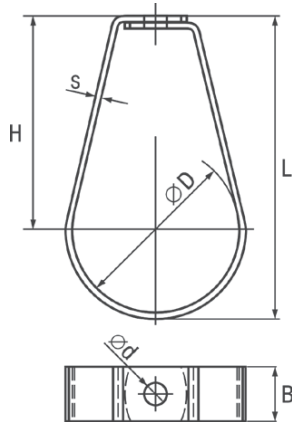


Хомут спринклерный для противопожарных систем

Pipe Clamp For Sprinkler Installation



- Используется для свободной горизонтальной подвески труб
- Используется для монтажа систем пожаротушения
- Высота подвески регулируется посредством резьбовой шпильки
- Гальванизирован для защиты от коррозии (гальванопокрытие толщиной 8–10 микрон)



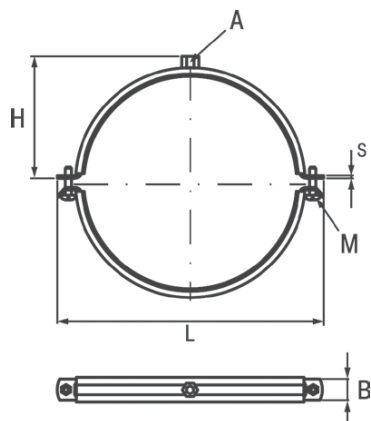
- Used for horizontal instalation of pipes. The hole for instaltion helps for regulation of pipes line level assebling
- Used for springler systems
- Height adjustment through threaded rods
- Electro galvanized 8–10 micron

Размерный интервал	Рабочая нагрузка, кН
Size interval	Working load, kN
$\frac{3}{4}$ "-2"	4
$2\frac{1}{2}$ "-4"	6,6
5-6	7,8
8	12

Артикул	Типоразмер	Диаметр, мм, D	L	H	sxB	d	Упаковка, шт.	Вес упаковки, кг
Article	Standard size	Diametr, mm, D	L	H	sxB	d	Packing, Pcs	Package weight, kg
IFC30	$\frac{3}{4}$ "	30	71	54,5	1,2x20	11	50	1,88
IFC36	1"	36	83	63,5	1,2x20	11	40	1,70
IFC46	$1\frac{1}{4}$ "	46	95	70,5	1,2x20	11	30	1,95
IFC52	$1\frac{1}{2}$ "	52	103	75,5	1,2x20	11	50	2,16
IFC66	2"	66	118	83,5	1,5x20	11	50	3,09
IFC78	$2\frac{1}{2}$ "	78	142	100,5	1,5x20	11	40	3,20
IFC92	3"	92	166	117,5	1,5x20	11	30	3,21
IFC116	4"	116	204	143,5	2,0x25	11	20	4,33
IFC142	5"	142	249	175,0	2,0x25	13	10	2,70
IFC170	6"	170	284	196,0	2,0x25	13	20	6,00

Хомут вентиляционный для горизонтального крепления

Ventilation clamp for horizontal instalation



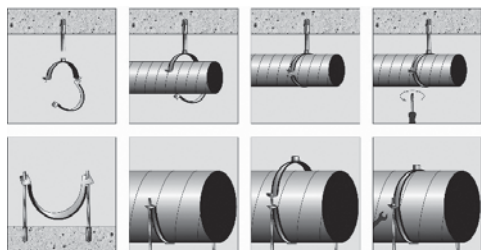
Используется для горизонтального крепления воздуховодов к потолку или полу.

Воздуховод легко и надежно монтируется с помощью винтов, расположенных по бокам

- Резиновый профиль для:
 - снижения уровня шума до 15 дБ
 - уменьшения вибрации
 - частичной компенсации тепловых расширений
- Гальванизирован для защиты от коррозии (гальванопокрытие толщиной 8–10 микрон)

Used for horizontal instalation of air ducts to ceilings and floors
Easy and safe assembly of air ducts wtih side screws.

- Special EPDM rubber is used for:
 - Noise reduction level up to 15 dB
 - Vibration reduction
 - Partial compensation of thermal expansion
- Electro galvanized 8–10 micron



IVC – хомут без резинового уплотнителя

IVCR – хомут с резиновым уплотнителем

* для хомутов с уплотнителем

Артикул	Артикул*	Типоразмер	Размер	H	M	sxB	Уплотнитель, мм*	A	Упаковка IVC, шт.	Упаковка IVCR, шт.	Вес упаковки IVC, кг	Вес упаковки IVCR, кг
Article	Article*	Standard size	Size	H	M	sxB	Sealer, mm	A	Packing IVC, Pcs	Packing IVCR, Pcs	Package weight IVC, kg	Package weight IVCR, kg
IVC100	IVCR100	100	103	65,0	M6	1,5×20	3×20	M8	50	50	5,80	6,36
IVC125	IVCR125	125	128	77,5	M6	1,5×20	3×20	M8	50	50	6,66	6,90
IVC140	IVCR140	140	143	83,5	M6	1,5×20	3×20	M8	-	-	-	-
IVC150	IVCR150	150	153	89,0	M6	1,5×20	3×20	M8	-	-	-	-
IVC160	IVCR160	160	163	95,0	M6	1,5×20	3×20	M8	50	50	8,20	9,46
IVC200	IVCR200	200	203	110,0	M6	1,5×20	3×20	M8	25	50	4,80	10,92
IVC225	IVCR225	225	227	126,0	M6	1,5×20	3×20	M8	-	-	-	-
IVC250	IVCR250	250	253	138,5	M6	1,5×20	3×20	M8	50	45	11,40	11,94
IVC315	IVCR315	315	319	172,0	M6	1,5×20	3×20	M8	5	5	1,40	1,83
IVC355	IVCR355	355	359	192,0	M6	1,5×20	3×20	M8	5	5	1,60	2,05
IVC400	IVCR400	400	404	214,5	M6	1,5×20	3×20	M8	5	5	1,53	2,17

Хомут вентиляционный для горизонтального и вертикального крепления

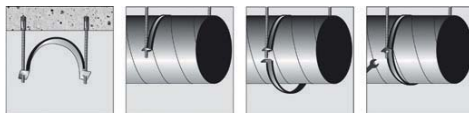
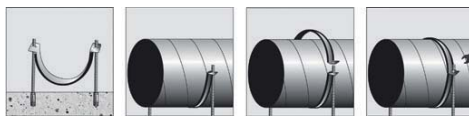
Ventilation clamp for vertical and horizontal instalation



Хомуты используются для крепления труб (верт./горизонт.), к потолку, полу, стене

Крепится через боковые отверстия посредством двух шпилек и гаек с возможностью регулировать высоту подвески

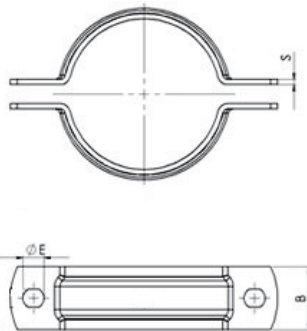
- Резиновый профиль для:
 - снижения уровня шума до 15 дБ
 - уменьшения вибрации
 - частичной компенсации тепловых расширений
- Гальванизирован для защиты от коррозии (гальванопокрытие толщиной 8–10 микрон)



These ventilation clamps are used for installation of air ducts to the walls (vertical / horizontal), ceiling and floors.

Assembled through two threaded rods and nuts from both sides of clamps, with height adjustment ability

- Special EPDM rubber is used for:
 - Noise reduction level up to 15 dB
 - Vibration reduction
 - Partial compensation of thermal expansion
- Electro galvanized 8–10 micron



IVHC - хомут без резинового уплотнителя
 IVHCR - хомут с резиновым уплотнителем
 * для хомутов с уплотнителем

Артикул	Артикул*	Типоразмер	Размер	E	sxB	Упаковка IVHC, шт.	Упаковка IVHCR, шт.	Вес упаковки IVHC, кг	Вес упаковки IVHCR, кг
Article	Article*	Standard size	Size	E	sxB	Packing IVHC, Pcs	Packing IVHCR, Pcs	Package weight IVHC, kg	Package weight IVHCR, kg
IVHC450	IVHCR450	450	454,0	11	2,0x25	5	5	3,10	3,61
IVHC500	IVHCR500	500	504,0	11	2,0x25	5	5	3,37	3,95
IVHC560	IVHCR560	560	564,8	11	2,0x25	5	5	3,73	4,38
IVHC630	IVHCR630	630	636,0	11	2,0x25	5	5	4,37	5,10
IVHC710	IVHCR710	710	716,0	11	2,0x25	5	5	4,60	5,43
IVHC800	IVHCR800	800	806,0	11	2,0x25	5	5	5,20	6,14
IVHC900	IVHCR900	900	906,0	11	2,0x25	5	5	5,80	6,86
IVHC1000	IVHCR1000	1000	1007,2	11	2,0x25	5	5	6,30	7,48
IVHC1120	IVHCR1120	1120	1127,2	11	2,0x25	5	5	7,13	8,45
IVHC1250	IVHCR1250	1250	1257,2	11	2,0x25	5	5	7,85	9,32
IVHC1400	IVHCR1400	1400	1400,0	11	2,0x25	5	5	8,67	10,32
IVHC1600	IVHCR1600	1600	1600,0	11	2,0x25	5	5	9,93	11,80

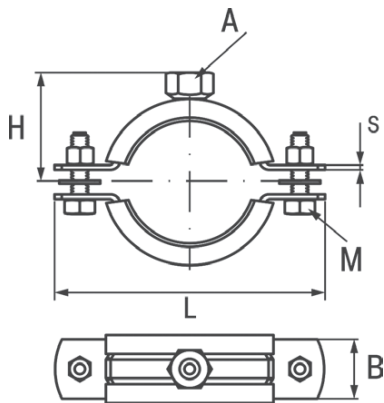
Металлический хомут высокой нагрузки с резиновым уплотнителем и гайкой

Heavy Duty Pipe Clamp With Rubber Profile & Nut



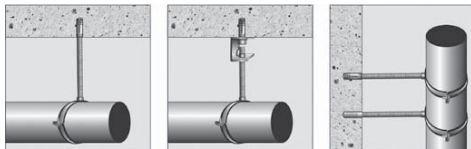
Используется для систем с повышенными статическими и динамическими нагрузками в т.ч. для отопления, водоснабжения, напорной и заточной канализации, спринклерных систем

- Хомуты используются для крепления труб к стенам (верт./горизонт.), к потолку, полу.
- Резиновый профиль для:
 - снижения уровня шума до 15 дБ
 - уменьшения вибрации
 - частичной компенсации тепловых расширений
- Гальванизирован для защиты от коррозии (гальванопокрытие толщиной 8–10 микрон)



Used for systems with higher dynamic and static loading for installation of heating, water supply, sewerage, springler pipes

- Heavy duty pipe clamps used for mounting of pipes to the walls (vertical / horizontal), ceiling and floors.
- Special EPDM rubber is used for:
 - Noise reduction level up to 15 dB
 - Vibration reduction
 - Partial compensation of thermal expansion
- Electro galvanized 8–10 micron

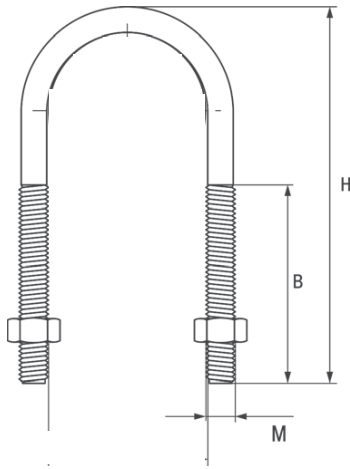


Размерный интервал Size interval	Предельная нагрузка, кН Ultimate load, kN	Рабочая нагрузка, кН Working load, kN
1/2"-2"	11	4,1
2 1/2"-4"	15	5,0
129-10"	20	6,6
12"-20"	25	8,3

Артикул Article	Типоразмер Standard size	Размерный интервал, мм Dimensional interval	L	H	M	sxB	A	Упаковка, шт. Packing, Pcs	Вес упаковки, кг Package weight, kg
IHDC2024	1/2"	20-24	84,0	32	M8	2,0x25	M10	100	7,92
IHDC2530	3/4"	25-30	90,0	35	M8	2,0x25	M10	100	11,20
IHDC3238	1"	32-38	98,0	39	M8	2,0x25	M10	100	12,53
IHDC3946	1 1/4"	39-46	106,0	43	M8	2,5x25	M10	50	6,58
IHDC4853	1 1/2"	48-53	114,5	47	M8	2,5x25	M10	50	8,60
IHDC5458	54-58	54-58	120,5	50	M8	2,5x25	M10	50	9,53
IHDC5966	2"	59-66	127,0	53	M8	2,5x25	M10	50	10,33
IHDC7480	2 1/2"	74-80	152,0	62	M8	2,5x25	M12	25	5,35
IHDC8794	3"	87-94	163,0	67,5	M8	2,5x25	M12	25	8,20
IHDC99108	99-108	99-108	179,0	75,5	M8	2,5x25	M12	25	9,15
IHDC108116	4"	108-116	188,0	80	M8	2,5x25	M12	30	8,88
IHDC129135	129-135	129-135	201,0	95,5	M8	2,5x25	M12	10	4,20
IHDC135143	5"	135-143	233,5	99	M10	3,0x30	M16	10	4,66
IHDC149161	149-161	149-161	251,5	104,5	M10	3,0x30	M16	10	8,45
IHDC162168	6"	162-168	256,5	106,5	M10	3,0x30	M16	10	9,10
IHDC217224	8"	217-224	316,0	133	M10	3,0x30	M16	10	10,53
IHDC267277	10"	267-277	365,0	160,5	M10	3,0x30	M16	10	12,17
IHDC318327	12"	318-327	421,0	186	M12	4,0x30	M16	10	14,55
IHDC353360	14"	353-360	453,0	201,5	M12	4,0x30	M16	10	16,62

Скоба U-образная

U-Bolt



- Представляет собой согнутый прут в форме арки, на обоих концах которой имеется метрическая резьба. Применяется для фиксации стальных и чугунных труб водоснабжения, отопления, канализации, а так же может использоваться при монтаже газовых труб.
- Применяется для непосредственной фиксации трубных держателей к профилю
- С необходимыми мерами предосторожности могут быть использованы в качестве скользящей опоры
- Гальванизирован для защиты от коррозии (гальванопокрытие толщиной 8–10 микрон)

- U type bended rod with threading on both sides. Used for instalation of heating, water supply, sewerage, gas pipes
- For direct fixing of pipe clamps to channel systems
- With necessary precautions It could be used either as a fixed or a sliding support
- Electro galvanized 8–10

Артикул	Типоразмер	Диаметр трубы, мм	B	H	M	Упаковка, шт.	Вес упаковки, кг
Article	Standard size	Diameter of pipe, mm	B	H	M	Packing, Pcs	Package weight, kg
IUB24	1/2"	21,3	30	50	M6	100	4,96
IUB30	3/4"	26,9	30	60	M6	100	5,20
IUB36	1"	33,7	30	70	M8	50	5,42
IUB46	1 1/4"	42,4	40	80	M8	30	6,35
IUB52	1 1/2"	48,3	50	90	M8	30	6,83
IUB64	2"	60,3	50	100	M10	15	13,65
IUB78	2 1/2"	76,1	50	120	M10	10	11,65
IUB94	3"	88,9	60	140	M12	50	13,30
IUB106	3 1/2"	101,6	65	150	M12	50	14,20
IUB118	4"	114,3	65	160	M12	50	16,60
IUB146	5"	139,7	65	200	M12	25	10,00
IUB172	6"	165,1	90	220	M16	25	18,90
IUB224	8"	219,0	90	270	M16	15	18,00
IUB278	10"	273,0	100	324	M16	15	17,55
IUB328	12"	324,0	100	380	M16	15	19,80
IUB360	14"	355,6	100	413	M18	5	9,00
IUB415	16"	406,4	120	470	M20	5	12,00
IUB464	18"	457,0	120	520	M20	5	16,50
IUB515	20"	508,0	120	582	M24	5	21,00

Анкеры и дюбели

Anchors and plugs

Вид продукции		Материал поверхности						
Anchor type		The surface material						
Артикул	Наименование	Бетон	Камень	Легкий бетон	Кирпич стандартный	Кирпич полый	Пустотелый блок	Газобетон
Article	Name	Concrete	Stone	Light concrete	Brick standard	Brick hollow	Hollow block	Aerated concrete
IDIA6	Анкер забивной/ Drop-in anchor	++	++	+	++			
IBA6	Анкер латунный/Brass anchor	++	++	+	++			
IGA640	Анкер клин/Монолип anchor	++	++	+	++			
IWA640	Анкер клиновой/Wedge anchor	++	++	+	++			+
ISAB845	Анкерный болт/Anchor bolt	++	++	+	++			
ISAN840	Анкерный болт с гайкой/Anchor bolt with nut	++	++	+	++			
IPNA630	Дюбель универсальный нейлон/Universal nylon dowel	++	++	+	++			++

++ подходит для использования на данной поверхности
 ++ well recommended for installation to material

+ подходит для использования на данной поверхности после предварительной проверки надежности крепления в основании
 + recommended for installation after additional checking the assembling quality

Анкер забивной

Drop in anchor galvanized

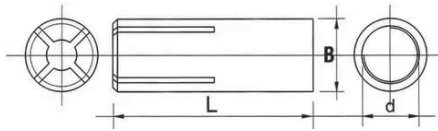


Экономичный стальной анкер, крепится быстро и надежно, требует неглубокого отверстия в бетонном покрытии.

- Конусообразный фиксатор обеспечивает равномерное распределение нагрузки и надежное крепление.

Распор осуществляется ударом керном по конусообразному фиксатору. В результате получится расклинить сегментную часть анкера. Монтажный процесс можно считать завершенным после вкручивания болта или шпильки в подготовленный анкер.

- Гальванопокрытие толщиной 8–10 микрон для защиты

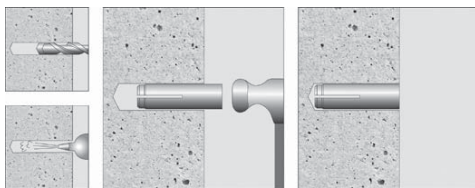


An economical steel anchor safely and quickly assembled and requires short hole at concrete

- Conical plug provides uniform expansion and safe holding

Installation provided by core impact on conical plug and metric bolt or rod bolt installation.

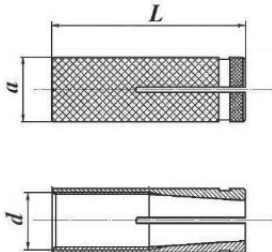
- Electro galvanized 8–10 micron



Артикул	Типоразмер	d	B, мм	L, мм	Упаковка, шт.	Вес уп., кг	Расчетная предельная нагрузка, кН*
Article	Standard size	d	B, mm	L, mm	Packing, Pcs	Weight of the pack., kg	The calculated ultimate load, kN*
IDIA6	M6/8×25	M6	8	25	100	0,63	9,3
IDIA8	M8/10×30	M8	10	30	100	1,15	13,2
IDIA10	M10/12×40	M10	12	40	50	2,10	19,1
IDIA12	M12/16×50	M12	16	50	50	5,00	28,4
IDIA16	M16/20×65	M16	20	65	25	5,15	47,5
IDIA20	M20/25×80	M20	25	80	25	5,50	57,8

Анкер латунный (рифление)

Brass anchor (corrugated)



Латунный анкер , крепится быстро и надежно, требует неглубокого отверстия в бетонном покрытии

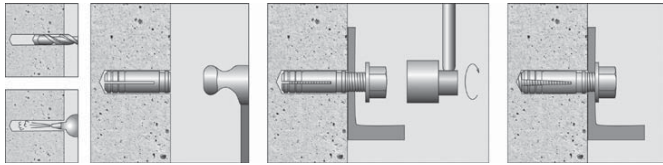
Не требует наличия сердечника/распорного клина. Распор осуществляется путем заворачивания метрического винтового элемента.

Имеет рифленую поверхность, которая не позволяет ему проворачиваться в отверстии и обеспечивает дополнительную прочность сцепления.

Brass anchor that fastens safely and quickly and requires short hole in the concrete substrate

This anchor need not conical plug. The fixing with the surface provided by instalation of metric bolt or rod bolt inside the anchor

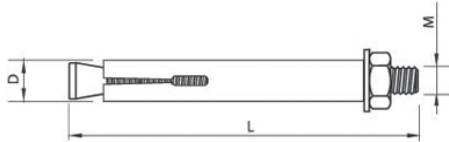
Special corrugation provide safe instalation of anchor



Артикул Article	Типоразмер Standard size	d d	a, мм a, mm	L, мм L, mm	Упаковка, шт. Packing, Pcs	Вес уп., кг Weight of the pack., kg
IBA6	M6/8×25	M6	8	25	100	0,63
IBA8	M8/10×30	M8	10	30	100	1,15
IBA10	M10/12×40	M10	12	40	50	2,10
IBA12	M12/16×50	M12	16	50	50	5,00
IBA16	M16/20×65	M16	20	65	25	5,15
IBA20	M20/25×80	M20	25	80	25	5,50

Анкерный болт с гайкой

Anchor bolt with nut



Экономичный и быстрый способ крепления при средней нагрузке на анкер и низком качестве бетона.

Анкерный болт с гайкой легко фиксируется даже в неглубоких отверстиях и невысокая удельная нагрузка на него гарантирует надежность соединения.

Удобно для фиксации вибрирующих элементов.

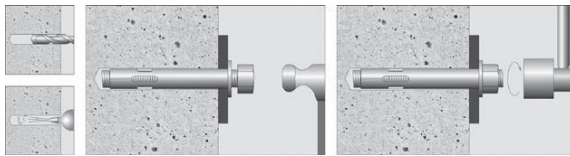
Гальванопокрытие толщиной 8–10 микрон для защиты от коррозии.

Economic and fast way of anchoring for medium load and low quality concrete.

This anchor bolt is easy assembled even in short holes and light loads insures safe anchoring and fastening properties.

Suitable for fastening of vibrating elements.

Electro galvanized 8–10 micron.



Артикул	Размер	M	D, мм	L, мм	Упаковка, шт.	Вес уп., кг	Расчетная предельная нагрузка, кН*
Article	Standard size	M	D, mm	L, mm	Packing, Pcs	Weight of the pack., kg	The calculated ultimate load, kN*
ISAN840	8×40×M6	M6	8	47,1	100	3,10	7,84
ISAN865	8×65×M6	M6	8	72,9	100	2,40	7,84
ISAN885	8×85×M6	M6	8	92,9	100	3,13	7,84
ISAN1040	10×40×M8	M8	10	49,9	100	2,73	14,70
ISAN1050	10×50×M8	M8	10	58,2	100	3,10	14,70
ISAN1077	10×77×M8	M8	10	84,8	100	4,57	14,70
ISAN1097	10×97×M8	M8	10	104,8	100	5,50	14,70
ISAN1260	12×60×M10	M10	12	69,4	50	2,80	24,50
ISAN1299	12×99×M10	M10	12	108,4	50	4,42	24,50
ISAN12129	12×129×M10	M10	12	138,4	25	2,75	24,50
ISAN16111	16×111×M12	M12	16	125,0	25	4,03	36,26
ISAN16165	16×165×M12	M12	16	178,4	25	5,38	36,26
ISAN20107	20×107×M16	M16	20	123,9	10	2,07	49,98
ISAN20151	20×151×M16	M16	20	165,0	10	3,47	49,98

Анкерный болт

Anchor bolt

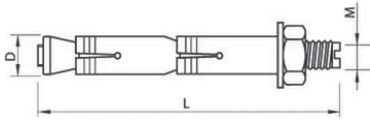


Экономичный и быстрый способ крепления при средней нагрузке на анкер и низком качестве бетона.

Анкерный болт легко фиксируется даже в неглубоких отверстиях, и невысокая удельная нагрузка на него гарантирует надежность соединения.

Удобно для фиксации вибрирующих элементов.

Гальванопокрытие толщиной 8–10 микрон для защиты от коррозии.

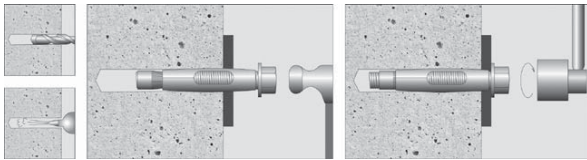


Economic and fast way of anchoring for medium load and low quality concrete.

The Anchor bolt is easy assembled into a short holes and light loads insures safe anchoring and safe fastening.

Suitable for fastening of vibrating elements.

Electro galvanized 5–8 micron.



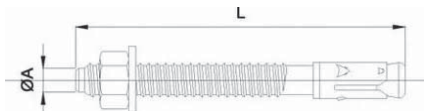
Артикул	Типоразмер	M	D, мм	L, мм	Упаковка, шт.	Вес уп., кг	Расчетная предельная нагрузка, кН*
Article	Standard size	M	D, mm	L, mm	Packing, Pcs	Weight of the pack., kg	The calculated ultimate load, kN*
ISAB845	8×45×M6	M6	8	45	100	2,00	7,84
ISAB860	8×60×M6	M6	8	60	80	2,15	7,84
ISAB880	8×80×M6	M6	8	80	70	2,20	7,84
ISAB1060	10×60×M8	M8	10	60	25	2,30	14,7
IS AB1080	10×80×M8	M8	10	80	50	2,40	14,7
ISAB1270	12×70×M10	M10	12	70	40	2,68	24,5
ISAB12120	12×120×M10	M10	12	120	20	2,10	24,5

Анкер клиновой

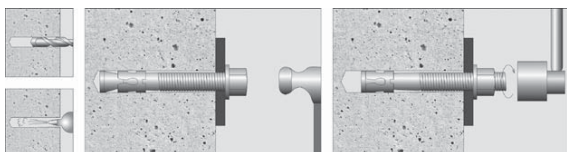
Wedge anchor



Обеспечивает быструю и надежную фиксацию
 Пригоден для крепления к потолку
 Используется для фиксирования металлических профилей, консолей и т.д.
 Гальванопокрытие толщиной 8–10 микрон для защиты от коррозии.



Provides fast and easy assembling
 Suitable for anchoring at ceilings
 Suitable for fixing metal profiles, consoles and etc.
 Electro galvanized 5–8 micron



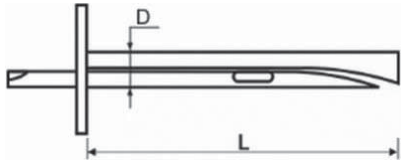
Артикул Article	Типоразмер Standard size	A A	L, мм L, mm	Упаковка, шт. Packing, Pcs	Вес уп., кг Weight of the pack., kg	Расчетная предельная нагрузка, кН* The calculated ultimate load, kN*
IWA640	M6×40	M6	55	150	1,30	8,3
IWA695	M6×95	M6	95	100	1,93	8,3
IWA850	M8×50	M8	50	100	2,30	11,3
IWA880	M8×80	M8	80	50	3,10	11,3
IWA8105	M8×105	M8	105	50	3,95	11,3
IWA1065	M10×65	M10	65	50	2,05	14,7
IWA1095	M10×95	M10	95	50	2,50	14,7
IWA10120	M10×120	M10	120	50	2,95	14,7
IWA12100	M12×100	M12	100	50	3,10	22,5
IWA12120	M12×120	M12	120	30	2,90	22,5
IWA16105	M16×105	M16	105	30	6,06	33,3
IWA16140	M16×140	M16	140	25	5,61	33,3
IWA20125	M20×125	M20	125	15	5,04	52,9
IWA20160	M20×160	M20	160	15	6,04	52,9

Анкер клин

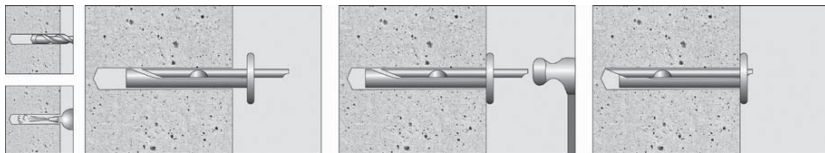
Monolip Anchor



- Обеспечивает быструю и надежную фиксацию.
- Диаметр просверленного отверстия равен диаметру болта.
- Широко применяется для крепления перфоленты к несущим конструкциям здания.
- Пригоден для крепления к потолку.
- Используется для фиксирования металлических профилей,
- Гальванопокрытие толщиной 8–10 микрон для защиты от коррозии.



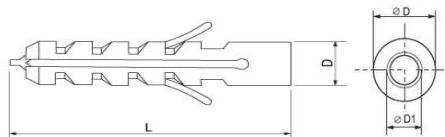
- Provides fast and easy setting
- Drill hole diameter=bolt diameter
- Widly used for assembling of perforated band to concrete
- Suitable for anchoring at ceilings
- Suitable for fixing metal profiles, consoles and etc.
- Electro galvanized 8–10 micron



Артикул	Типоразмер	L, мм	D, мм	Упаковка, шт.	Вес уп., кг
Article	Standard size	L, mm	D, mm	Packing, Pcs	Weight of the pack., kg
IGA640	M6 x 40	40	5	200	2,80

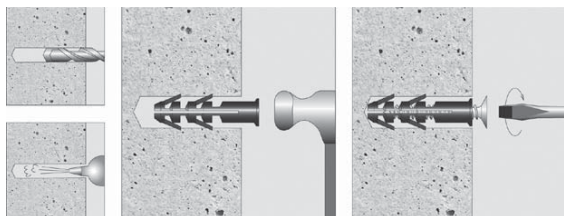
Стандартный пластиковый дюбель

Standart Nylon Plug



- Пластиковый дюбель выдерживает высокую продольную нагрузку, так как имеет специальный профиль, что обеспечивает надежное и быстрое крепление.
- Изготовлен из пластика высшего сорта, не ломается и не гнется во время установки
- Шурупы должны подходить по размеру к дюбелю
- Для надежного крепления должен быть выбран правильный размер сверла.

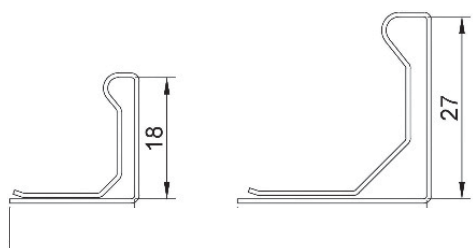
- It is plastic anchor that can withstand high pullout loads because of its special profile and provides safe and easy Fastening
- Because of the high plastic quality;no breaking, bending and cracking during setting
- The screw sizes should be suitable to the plastic anchor size
- For a safe application, correct drill size should be chosen



Артикул	Размер	D, мм	D1, мм	L, мм	Упаковка, шт.	Вес уп., кг
Article	Standard size	D, mm	D1, mm	L, mm	Packing, Pcs	Weight of the pack., kg
IPNA630	6×30	6	3,5–5,0	30	1000	0,43
IPNA840	8×40	8	4,5–6,0	40	1000	0,73
IPNA1050	10×50	10	6,0–8,0	50	500	1,00
IPNA1260	12×60	12	8,0–10,0	60	250	1,00

Шина монтажная стандартная

Flange



Используется в качестве комплектующего для изготовления фланцев прямоугольных воздуховодов и фасонных изделий для систем общеобменной вентиляции и воздуховодов дымоудаления
Изготавливается из стали холоднокатанной и оцинкованной холоднокатанной с цинковым покрытием не менее 100 г/м²
По специальному запросу может быть произведена с цинковым покрытием 140 гр/м², 275 гр/м²

Used as a part in production of connecting flange of rectangular air ducts and fittings of supply, exhaust and smoke exhaust ventilation systems

Produced from black steel and cold zink plating steel with the zink covering no less than 100 gr/m²

According special request could be produced with the zink covering 140 gr/m², 275 gr/m²

Артикул Article	Наименование Name	Размер Size	Толщина, мм Thickness, mm	L, мм L, mm	Упаковка, м Packing, Pcs	Вес п.м., кг Weight, m
IVFS205	Ш-ОЦ 20-0,5	20	0,50	3000	51	0,34
IVFS2055	Ш-ОЦ 20-0,55	20	0,55	3000	51	0,35
IVFS206	Ш-ОЦ 20-0,6	20	0,60	3000	51	0,37
IVFS2065	Ш-ОЦ 20-0,65	20	0,65	3000	51	0,42
IVFS207	Ш-ОЦ 20-0,7	20	0,70	3000	51	0,47
IVFS306	Ш-ОЦ 30-0,6	30	0,60	3000	39	0,55
IVFS3065	Ш-ОЦ 30-0,65	30	0,65	3000	39	0,58
IVFS307	Ш-ОЦ 30-0,7	30	0,70	3000	39	0,62
IVFS3075	Ш-ОЦ 30-0,75	30	0,75	3000	39	0,66
IVFS308	Ш-ОЦ 30-0,8	30	0,80	3000	39	0,70

Шина монтажная нержавеющая и алюминиевая

Stainless steel and aluminium flange



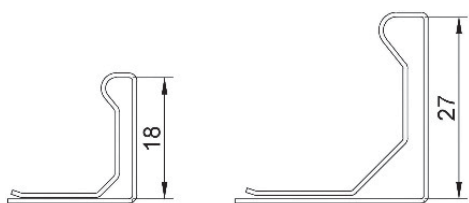
Используется в качестве комплектующего для изготовления фланцев прямоугольных воздуховодов и фасонных изделий для систем вентиляции специального назначения («чистые» помещения, пищевое и химическое производство, сельское хозяйство)

Материал: сталь нержавеющая марка AISI430 (08X17), AISI 304 (08X18H10), алюминий ISO 209-1



Used as a part in production of connecting flange of rectangular air ducts and fittings for special application («clean» rooms, food industry, chemistry industry, argiculture and so on...)

Material: stainless steel AISI 430, AISI 304, aluminium ISO 209-1



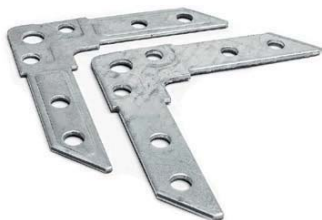
Артикул Article	Наименование Name	Размер Size	Толщина, мм Thickness, mm	L, мм L, mm	Упаковка, м Packing, Pcs	Вес п.м., кг Package weight, kg
IVFSS304-206	Шина №20 НРЖ AISI 304/ Stainless steel flange AISI 304	20	0,6	3000	51	0,37
IVFSS206	Шина №20 НРЖ AISI 430/ Stainless steel flange AISI 430	20	0,6	3000	51	0,37
IVFAL209-208	Шина №20 АЛ ISO 209-1/ Aluminium flange ISO 209-1/	20	0,8	3000	51	0,13
IVFSS304-306	Шина №30 НРЖ AISI 304/ Stainless steel flange AISI 304	30	0,6	3000	39	0,55
IVFSS306	Шина №30 НРЖ AISI 430/ Stainless steel flange AISI 430	30	0,6	3000	39	0,55
IVFAL209-308	Шина №30 АЛ ISO 209-1/ Aluminium flange ISO 209-1/	30	0,8	3000	51	0,19
IVFSS306	Шина №30 НРЖ AISI 430/ Stainless steel flange AISI 430	30	0,6	3000	39	0,62

Уголок оцинкованный для шины стандартной

Corner piece

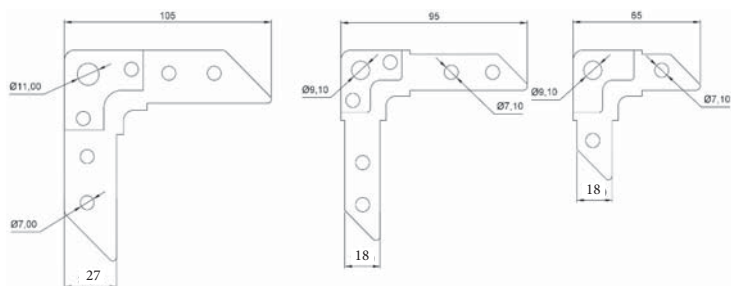


Используется в качестве комплектующего для изготовления фланцев прямоугольных воздуховодов и фасонных изделий для систем общеобменной вентиляции и воздуховодов дымоудаления
Изготавливается из стали холоднокатанной и оцинкованной холоднокатанной с цинковым покрытием не менее 100 г/м²



Used as a part in production of connecting flange of rectangular air ducts and fittings of supply, exhaust and smoke exhaust ventilation systems

Produced from black steel and cold zink plating steel with the zink covering no less than 100 gr/m²



Артикул	Наименование	Размер	Толщина, мм	Ширина плеча, мм	Длина плеча, мм	Упаковка, шт.	Вес упаковки, кг
Article	Name	Size	Thickness, mm	Shoulder width, mm	Length, mm	Packing, Pcs	Package weight, kg
IFCP65-2.0/2.5	Уголок ОЦ/Corner piece №20/0 (65×18×2,0/2,5)	(65×18×2,0/2,5)	2,0	18	65,0	250	6,90
IFCP65-2.0/3.0	Уголок ОЦ/PCorner piece №20/0 (65×18×2,0/3,0)	(65×18×2,0/3,0)	2,0	18	65,0	250	8,70
IFCP65-2.5	Уголок ОЦ/Corner piece №20/0 (65×18×2,5)	(65×18×2,5)	2,5	18	65,0	250	6,91
IFCP95-2.0/2.5	Уголок ОЦ/ Corner piece №20 (95×18×2,0/2,5)	(95×18×2,0/2,5)	2,0	18	95,0	200	7,40
IFCP95-2.0/3.0	Уголок ОЦ/ Corner piece №20 (95×18×2,0/3,0)	(95×18×2,0/3,0)	2,0	18	95,0	200	8,24
IFCP95-2.5	Уголок ОЦ/Corner piece №20 (95×18×2,5)	(95×18×2,5)	2,5	18	95,0	200	10,00
IFCP105-2.0/2.5	Уголок ОЦ/Corner piece №30 (105×27×2,0/2,5)	(105×27×2,0/2,5)	2,0	27	105,0	150	11,49
IFCP105-2.0/3.0	Уголок ОЦ/Corner piece №30 (105×27×2,0/3,0)	(105×27×2,0/3,0)	2,0	27	105,0	150	8,80
IFCP105-2.5	Уголок ОЦ/Corner piece №30 (105×27×2,5)	(105×27×2,5)	2,5	27	105,0	150	12,24
IFCP105-2.5/3.0	Уголок ОЦ/Corner piece №30 (105×27×2,5/3,0)	105×27×2,5/3,0)	2,5	27	105,0	150	12,20

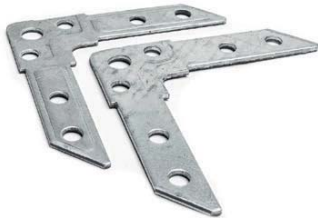
Уголок нержавеющей и алюминиевый для шины стандартной

Stainless steel and aluminium corner piece



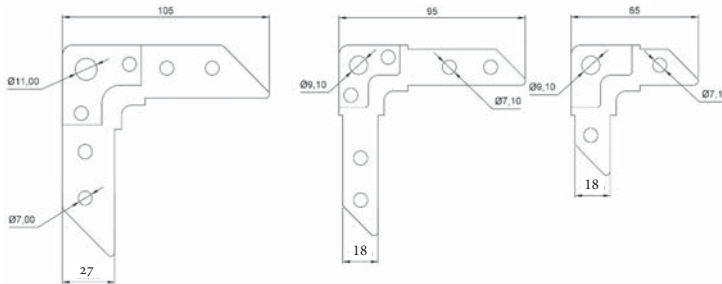
Используется в качестве комплектующего для изготовления фланцев прямоугольных воздуховодов и фасонных изделий для систем вентиляции специального назначения («чистые» помещения, пищевое и химическое производство, сельское хозяйство)

Материал: сталь нержавеющая марка AISI430 (08X17), AISI 304 (08X18H10), алюминий ISO 209-1



Used as a part in production of connecting flange of rectangular air ducts and fittings for special application («clean» rooms, food industry, chemistry industry, agriculture and so on...)

Material: stainless steel AISI 430, AISI 304, aluminium ISO 209-1



Артикул	Наименование	Размер	Толщина, мм	Ширина плеча, мм	Длина плеча, мм	Упаковка, шт.	Вес упаковки, кг
Article	Name	Size	Thickness, mm	Shoulder width, mm	Length, mm	Packing, Pcs	Package weight, kg
IFCP65-2,5SS	Уголок НРЖ/ Stainless steel corner piece (65x18x2,5)	65x18x2,5	2,5	18	65	1	0,07
IFCP95-2,5SS	Уголок НРЖ/ Stainless steel corner piece (95x18x2,5)	95x18x2,5	2,5	18	95	1	0,10
IFCP105-3,0SS	Уголок НРЖ/ Stainless steel corner piece (105x27x3,0)	105x27x3	3,0	27	105	1	0,14
IFCP65-2,5AL	Уголок АЛ/ Aluminium corner piece (65x18x2,5)	65x18x2,5	2,5	18	65	1	0,01
IFCP95-2,5AL	Уголок АЛ/ Aluminium corner piece (95x18x2,5)	95x18x2,5	2,5	18	95	1	0,02
IFCP105-2,5AL	Уголок АЛ/ Aluminium corner piece (105x27x2,5)	105x27x3	2,5	27	105	1	0,02

Скоба для сборки воздуховодов

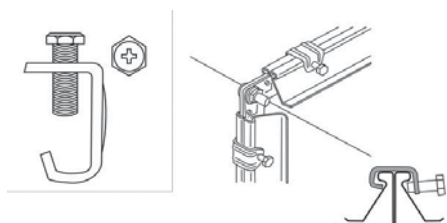
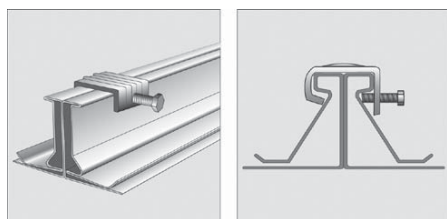
Corner clamp



Используется для соединения фланцев прямоугольных систем вентиляции, обеспечивает герметичное соединение воздуховодов
Монтаж: Класс А (Н) 1 шт / 300 мм, но не менее 1 шт на сторону;
класс В, С (П) 1 шт/150 мм, но не менее 1 шт на сторону
Гальванопокрытие толщиной 8–10 микрон

Used for connection of rectangular air ducts, provide tight connection of ventilation system elements

Assembling: Class A 1 pcs / 300 mm, but not less than 1 pcs per side,
Class B, C 1 pcs / 150 mm, but not less than 1 pcs per side
Electrogalvanised 8-10 micron



Артикул Article	Наименование Name	Толщина, мм Thickness, mm	Размер болта Size of the bolt	Упаковка, шт. Packing, Pcs	Вес упаковки, кг Package weight, kg
IJCS2,5-25	Скоба вентиляционная/Joint clamp (G-clamp)	2,5	M8×25	150	6,44
IJCS2,5-20	Скоба вентиляционная/Joint clamp (G-clamp)	2,5	M8×20	150	6,24
IJCL2,0-25	Скоба вентиляционная/Joint clamp (G-clamp)	2,0	M8×25	150	5,20
IJCS2,3-25	Скоба вентиляционная/Joint clamp (G-clamp)	2,3	M8×25	150	5,92
IJCS2,3-20	Скоба вентиляционная/Joint clamp (G-clamp)	2,3	M8×20	150	5,74

Лента комбинированная (оцинковка-ПВХ-оцинковка) для гибких вставок

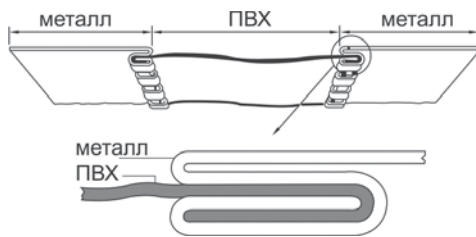
Flexible duct connectors band



Используется для производства гибких вставок. ПВХ вставка компенсирует вибрацию с вентиляционного оборудования на воздуховоды вентиляционной системы.

Материал: сталь оцинкованная с цинковым покрытием не менее 100 гр/м², лента ПВХ толщиной 0,7мм.

Температура использования от -30 до +70°C.



Used as a material for production duct connectors between ventilation machines or fans and air ducts

Material: cold plating steel with zinkcovering no less than 100 gr/m² and PVC tape with thickness

Could be used with temperature from -30°C to +70°C.

Артикул Article	Наименование Name	Размер Size	Длина, м Length, m	Упаковка, шт. Packing, Pcs	Вес упаковки, кг Package weight, kg
IDC4560	Гибкая вставка 60/Flexible insert 60	45/60/45	25	1 шт.	11,20
IDC4575	Гибкая вставка 75/Flexible insert 75	45/75/45	25	1 шт.	13,60
IDC70100	Гибкая вставка 100/Flexible insert 100	70/100/70	25	1 шт.	18,70

Лента уплотнительная самоклеющаяся межфланцевая EVA

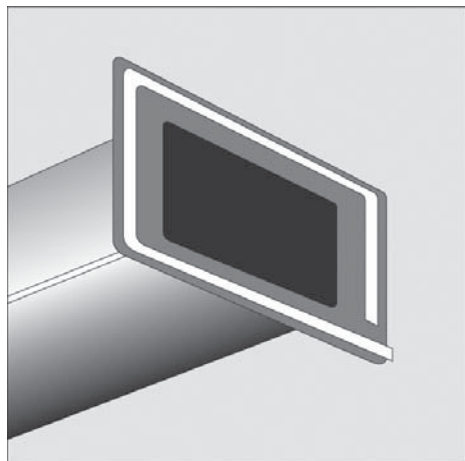
EVA Tape self-adhesive



Используется для герметизации межфланцевых соединений воздуховодов

Материал: этиловинаилацетат с самоклеющимся покрытием с одной стороны.

В смонтированном состоянии может использоваться при температуре от -50°C до +95°C. Хранение и монтаж при температуре более 0°C. Материал устойчив к жирам и парам кислот.



Provides tightness between flanges of rectangular air ducts

Material: EVA with self adhesive covering from one side

After instalation could be used with a temperature range from -50°C to +95°C. Storage and assembling with a temperature above 0°C. Fat and acids fumes resistant

Артикул Article	Наименование Name	Размер Size	Упаковка, м Packing, m	Вес упаковки, кг Package weight, kg
IEVA51010	Лента уплотнительная/EVA Tape self-adhesive	5×10×10	1000	5,00
IEVA51510	Лента уплотнительная/EVA Tape self-adhesive	5×15×10	650	5,50
IEVA52010	Лента уплотнительная/EVA Tape self-adhesive	5×20×10	500	5,00

Скотч алюминиевый армированный

Reinforced aluminum tape (with glassfiber mesh)



Предназначен для герметизации стыков воздуховодов в вентиляционных системах круглого сечения, склеивания швов изоляционных материалов с алюминиевым, фольгированным покрытием (на полиэтиленовой, каучуковой и минватной основе)

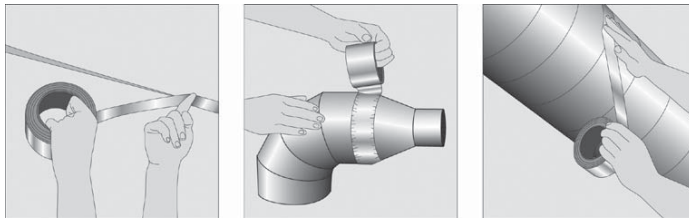
Общая толщина не менее 35 мкрн, алюминиевый слой не менее 15 мкрн, устойчив к ультрафиолету, отличается повышенной прочностью

Хранение и монтаж при температуре более 0°C. Эксплуатация при температуре -30...+95°C

Used as covering for spiro ducts and fittings connection, provide tightness of round ventilation system, also for connection of insulation with aluminium surface covering

Total thickness no less than 35 micron, aluminium layer thickness no less than 15 micron, UV resistant

After installation could be used with a temperature range from -30°C to +95°C. Storage and assembling with a temperature above 0°C.



Артикул Article	Наименование Name	Размер Size	Упаковка, шт. Packing, Pcs	Вес упаковки, кг Package weight, kg
IRALB50	Скотч армированный 50/Reinforced aluminum tape 50	50×50	24	13
IRALB75	Скотч армированный 75/Reinforced aluminum tape 75	75×50	16	13
IRALB100	Скотч армированный 100/Reinforced aluminum tape 100	100×50	12	13

Скотч ПВХ армированный

PVC duct tape reinforced



Может быть использован на мягких материалах
Высокая начальная сила адгезии даже на грубых поверхностях
Высокая механическая прочность благодаря тканевым включениям.

Водонепроницаемый из-за полиэтиленового покрытия.

Серый скотч используется для соединения швов и стыков для изоляции на основе вспененного полиэтилена и каучука серого цвета.

Черный скотч используется для соединения швов и стыков для изоляции на основе каучука черного цвета.

Монтаж при температуре не менее -10°C. Эксплуатация при температуре от -40 до +60°C

Can be used for soft materials connection

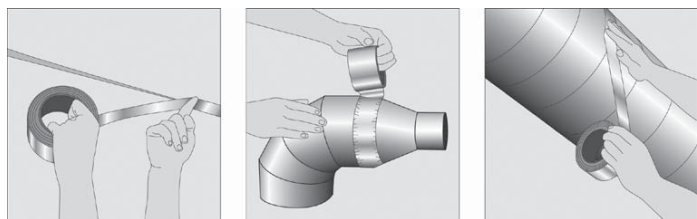
High initial adhesive force, even on rough surfaces

High mechanical strength due to textile reinforcement

Waterproof due to PE coating

Grey PVC tape could be used for connection of PE based insulation and grey rubber insulation

Black PVC tape could be used with a temperature range from -40°C to +60°C. installation at temperatures above -10°C.



Артикул	Наименование	Размер	Упаковка, шт.	Вес упаковки, кг
Article	Name	Size	Packing, Pcs	Package weight, kg
IPRBG50	Скотч ПВХ 50х50 серый/PVC duct tape reinforced 50х50 grey	50х50	24	13
IPRBB50	С котч ПВХ50х50черный/PVC duct tape reinforced 50х50 black	50х50	24	13

Скотч алюминиевый Aluminum tape



Предназначен для герметизации стыков воздуховодов в вентиляционных системах круглого сечения, склеивания швов изоляционных материалов с алюминиевым, фольгированным покрытием (на полиэтиленовой, каучуковой и минватной основе)

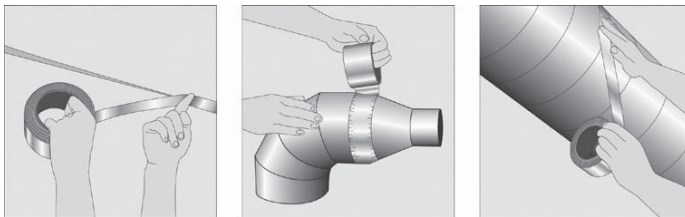
Толщина не менее 25 мкрн, устойчив к ультрафиолету

Хранение и монтаж при температуре более 0°C. Эксплуатация при температуре -30...+95°C

Used as covering for spiro ducts and fittings connection, provide tightness of round ventilation system, also for connection of insulation with aluminium surface covering

Thickness no less than 25 micron, UV resistant

After instalation could be used with a temperature range from -30°C to +95°C. Storage and assembling with a temperature above 0°C



Артикул Article	Наименование Name	Размер Size	Упаковка, шт. Packing, Pcs	Вес упаковки, кг Package weight, kg
IALB50	Скотч алюминиевый 50/Aluminum tape 50	50×50	24	12
IALB75	Скотч алюминиевый 75/Aluminum tape 75	75×50	16	12
IALB100	Скотч алюминиевый 100/Aluminum tape 100	100×50	12	12

Герметик силиконовый Silicone sealant

Используется для герметизации швов замков при производстве и монтаже воздуховодов.

Эксплуатация при температуре от -30 до +60°C.

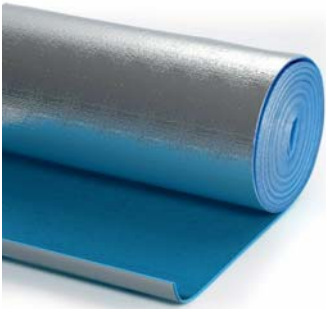


Used for increasing tightness of air ducts or fitting seams and flange
Could be used with temperature from -30°C to +60°C.

Артикул Article	Наименование Name	Размер Size	Упаковка, шт. Packing, Pcs	Вес упаковки, кг Packing weight, kg
ISI101W	Герметик силик. GS - 101 белый/ The silica. sealant GS - 101 white	300 мл	25	8,10
ISI101G	Герметик силик. GS - 101 серый/ The silica. sealant GS - 101 grey	300 мл	25	8,10
ISI1010	Герметик силик. GS - 101 бесцв./ The silica. sealant GS - 101 colorless	300 мл	25	8,10
ISINW	Герметик силик.нейтр. GS-106 белый/ The silica. sealant neutr. GS-106 white	300 мл	25	8,10
ISING	Герметик силик.нейтр. GS-106 серый/ The silica. sealant neutr. GS-106 grey	300 мл	25	8,10
ISINO	Герметик силик.нейтр. GS-106 бесцв./ The silica. sealant neutr. GS-106 colorless	300 мл	25	8,10

Теплоизоляция на основе вспененного полиэтилена Пенофол 2000

PE based insulation PENOFOL 2000



Пенофол 2000 - теплоизоляционный материал на основе вспененного полиэтилена. Пенофол выпускается в виде рулонов и матов шириной 0,6 и 0,9 м. Материал выпускается в различных исполнениях: фольгированный (тип А), фольгированный самоклеющийся (тип С). Материал используется для изоляции вентиляционного оборудования и воздуховодов.

PE based insulation produced in rolls and sheets with width 600 mm and 900 mm. Produced in two types: with aluminium foil type A and self-seal with aluminium foil type C. Used for insulation of air ducts and ventilation equipment. Protect air ducts and equipment from condensate.

Коэффициент теплопроводимости при 25 С	Coefficient of thermal conductivity	0,031 Вт/мК
Температура применения от	Temperature range	-70С до +95С
Плотность материала	Density	40 кг/м ³

Пенофол 2000 тип С, самоклеющийся		
Тип	Ширина, мм	Длина, м
Type	Width, mm	Length, m
С-03	600	30
		15
С-05	600	30
С-08	600	15

Рулонная теплоизоляция на основе вспененного полиэтилена

Тилит Блэк Стар Дакт

PE based insulation TILIT Black Star duct



Изготавливается из вспененного полиэтилена, имеет закрытую ячеистую структуру. Надежно защищает от конденсата и тепловых потерь, является эффективным шумопоглощающим и вибродемпфирующим материалом, самоклеющийся. Прост при установке, безвреден для здоровья и окружающей среды. Цвет черный.

- Дакт – самоклеющийся
- Дакт АЛ – самоклеющийся с покрытием из полированной алюминиевой фольги

PE based insulation TILIT Black Star duct has closed cells. Protect air ducts and equipment from condensate and heat loose. Decrease acoustic noise and vibration, self-seal, easy installed, black colour.

- Duct – self seal
- Duct AL – self seal with alu foil

Типоразмер	Толщина, мм	Ширина, мм	Длина, п.м	Кол-во в рулоне, м ²
Standard size	Thickness, mm	Width, mm	Length, m	Roll, m ²
3/1,2-15	3	1200	15	18
5/1,2-15	5	1200	15	18
8/1,2-20	8	1200	20	24
10/1,2-20	10	1200	20	24
15/1,2-20	15		20	24

АРМОФОЛ ТК — самоклеющийся материал на основе алюминиевой фольги и стеклоткани

ARMOFOL TK — Self-seal aluminium foil and fiberglass based material



Используется в качестве защитного покрытия для технической теплоизоляции (на основе вспененного каучука, полиэтилена, полиуретана).

Used for protection of different types of technical insulation without foil covering (rubber, PE, polyurethane)

Характеристика	Parameter	Значение / Data
Диапазон рабочих температур, °С	Temperature range	От -40 до +100
Разрывная нагрузка в продольном направлении, Н, не менее	Break density (longitudinal direction), Pa, no less	1000
Адгезия клеевого слоя к металлической поверхности, Н/м, не менее	Clutch adhesion of self-sela layer to steal surface N/m no less	300
Прочность сцепления алюминиевой фольги с основой, Н/м, не менее	Clutch adhesion of alu layer with fiberglass layer N/m no less	100 или превышает прочность фольги
Группа горючести	G1 group	Г1
Коэффициент теплового отражения поверхности, %, не менее	The coefficient of thermal reflection of the surface, no less	97
Коэффициент оптического отражения поверхности, %, не менее	The coefficient of optical reflection of the surface	90

ТИТАНФЛЕКС

TITANFLEX



Многослойный комбинированный покрывной материал, разработанный для защиты тепловой изоляции оборудования, трубопроводов и воздуховодов.

Обладает высокой стойкостью к атмосферным воздействиям, ультрафиолетовому излучению, жирам и маслам, обеспечивает водонепроницаемость. Нетоксичен и безопасен для человека и окружающей среды.

Преимущества:

Коррозийная стойкость к агрессивным средам;

Абсолютная водонепроницаемость;

Нетоксичен и безопасен для человека и окружающей среды;

Привлекательный эстетический вид;

Не поддерживает горение, группа горючести Г1;

Не требует специальных навыков и инструмента для монтажа;

Материал эластичный, способен восстанавливать форму при механическом воздействии;

Отличная альтернатива алюминиевым покрытиям и оцинкованному железу.

Multylayer covering material, designed for protection of the technical insulation especially for outside instalation
UV, oil, water resistant.

Advantages:

100% water resistant

Safe for human and nature

Nice design

Does not support burning, G1 group

Does not need special skills for instalation

Flexible material which restore itself after mechanical pressure

Good and cheap alternative for zink or alu sheet covering

Характеристика	Parameter	Значение		Data	
Температура эксплуатации, °C (материал без клеевого слоя)	Temperature range (for material without self-adhesive layer)	-60 ... +70			
Температура эксплуатации, °C (материал с клеевым слоем)	Temperature range (for material with self-adhesive layer)	-30 ... +70			
Прочность сцепления дублированных слоев, Н/м, не менее:	Clutch adhesion of double layers N/m no less	для каждого слоя 100 или прочность сцепления должна превышать прочность исходных материалов		for each layer 100 or clutch adhesion has to exceed materials density	
Прочность при разрыве, МПа, не менее	Break density, Mpa, no less	в продольном направлении 30	в поперечном направлении 25	longitudinal direction 30	transverse direction 25
Относительное удлинение, %, не менее	Relative extension, no less	в продольном направлении 4	в поперечном направлении 3,5	longitudinal direction 4	transverse direction 3,5

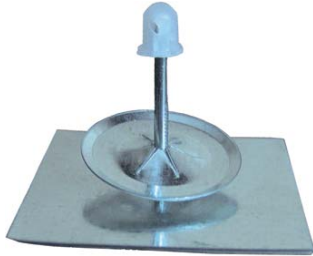
Шипы самоклеющиеся для крепления изоляции Climatech (Juniour Climatech) в комплекте с пластиной

Self-adhesive pins Climatech (Juniour Climatech) with the plate

Шипы самоклеющиеся с площадкой 50×50мм (37×37мм) для крепления изоляционных материалов к гладким поверхностям воздуховодов, шумоглушителей, камер и корпусов. Шипы самоклеющиеся применяются также для временного крепления изоляции между металлическими обшивочными листами.

Расход при монтаже – 5 шт/м²

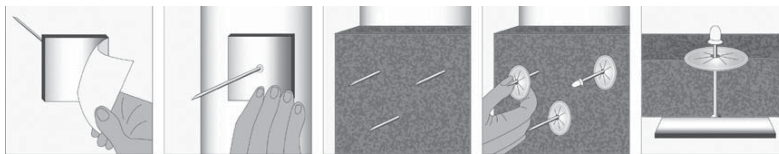
Хранение и монтаж при температуре более 0°C. Эксплуатация при температуре -30...+95°C



Self-adhesive with pad 50×50mm (37×37mm) could be used for instalation of insulating materials to smooth surfaces of air ducts, attenuators, plenum boxes. Pins also could be used for temporary fixing of insulation between covering steal sheets

Recommended 5 pins per sq.meter

After instalation could be used with a temperature range from -30°C to +95°C. Storage and assembling with a temperature above 0°C.



Артикул Article	Наименование Name	Размер Size	Упаковка, шт. Packing, Pcs	Площадка, мм Playground, mm	Вес упаковки, кг Package weight, kg
ISAP25C	Шипы самоклеющиеся/Self-adhesive pins	25	500	50×50	6,20
ISAP32C	Шипы самоклеющиеся/Self-adhesive pins	32	500	50×50	6,71
ISAP42C	Шипы самоклеющиеся/Self-adhesive pins	42	500	50×50	6,95
ISAP51C	Шипы самоклеющиеся/Self-adhesive pins	51	500	50×50	7,11
ISAP63C	Шипы самоклеющиеся/Self-adhesive pins	63	500	50×50	7,38
ISAP89C	Шипы самоклеющиеся/Self-adhesive pins	89	500	50×50	7,57
ISAP105C	Шипы самоклеющиеся/Self-adhesive pins	105	500	50×50	8,00
ISAP114C	Шипы самоклеющиеся/Self-adhesive pins	114	500	50×50	8,15
ISAP25CJ	Шипы самоклеющиеся/Self-adhesive pins	25	1000	37×37	8,425
ISAP32CJ	Шипы самоклеющиеся/Self-adhesive pins	32	1000	37×37	9,02
ISAP42CJ	Шипы самоклеющиеся/Self-adhesive pins	42	1000	37×37	9,94
ISAP51CJ	Шипы самоклеющиеся/Self-adhesive pins	51	1000	37×37	9,63
ISAP63CJ	Шипы самоклеющиеся/Self-adhesive pins	63	1000	37×37	10,10
ISAPC	Колпачок для шипов Climatech/Cap for spikes Climatech	89	1000	37×37	10,30

Саморезы оцинкованные по металлу (наконечник сверло)

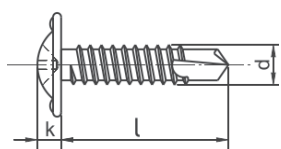
Self-drilling screws (tip drill)



Применяются при монтаже листового металла, соединении листов металла между собой с общей толщиной до 3 мм

Саморезы имеют самонарезающийся наконечник, не требующий предварительного засверливания, головка самореза имеет крест типа Ph2

Гальванопокрытие толщиной 8–10 микрон для защиты от коррозии.



Used for assembling thin steel materials with total thickness no more than 3 mm

Screws have self-drilling end which provide screwing without pre-drilling, a head has Ph2 cross.

Electro galvanised 8–10 micron

Артикул	Наименование	L	d, мм	dk, мм	к, мм	Упаковка, шт.	Вес тыс. шт., кг
Article	Name	L	d, mm	dk, mm	k, mm	Packing, Pcs	Weight, 1000 Pcs, kg
ISS4213	Саморез по металлу/Self-drilling	13	4,2	11	2,5	1000	1,40
ISS4216	Саморез по металлу/Self-drilling	16	4,2	11	2,5	1000	1,60
ISS4219	Саморез по металлу/ Self-drilling	19	4,2	11	2,5	1000	1,80

Заклепки по металлу алюминиевые со стальным сердечником

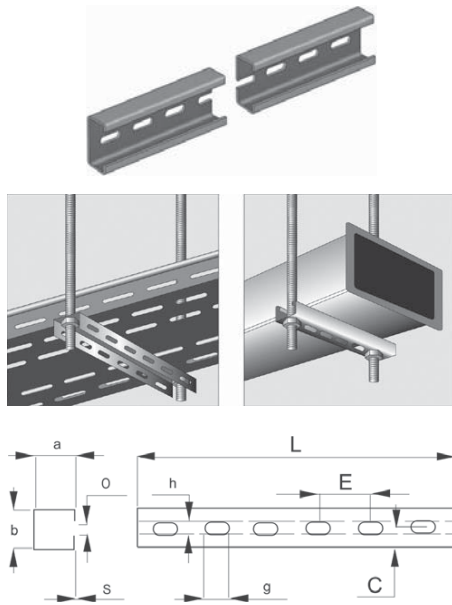
Aluminium rivets with the steal core



Артикул	Наименование	Размер	Упаковка, шт.	Вес тыс. шт., кг
Article	Name	Size	Packing, Pcs	Weight, 1000 Pcs, kg
IZO408	Заклепка/Rivet	4,0×8	10×1000	1,70
IZO410	Заклепка/Rivet	4,0×10	10×1000	1,70
IZO412	Заклепка/Rivet	4,0×12	10×1000	1,80

Траверса С-образная для монтажа воздуховодов (профиль оцинкованный)

C-profiles galvanized



Многофункциональные фиксирующие элементы для монтажа инженерных систем здания

По сравнению с U и L профилями является экономичным и выдерживает более высокую нагрузку

Легко и надежно крепится

Может отрезаться до требуемой длины.

Гальванопокрытие толщиной 8–10 микрон для защиты от коррозии

Multipurpose assembling elements for engineering systems

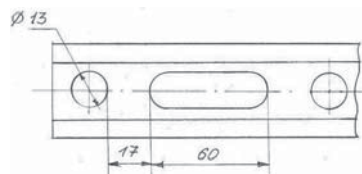
More economical solution compared with U, L profiles

Easy and safe assembly

Could be cut to required length

Electro galvanized 8–10 micron

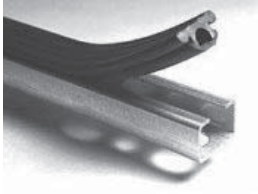
Артикул Article	Наименование Name	axb, мм axb, mm	S, мм S, mm	h x g, мм h x g, mm	O, мм O, mm	L, мм L, mm	Упаковка, м Packing, m	Вес п.м., кг m weight, kg
IMG203015	Траверса 20×30×1,5/ C-profiles galvanized 20×30×1,5	20×30	1,5	11×30	15,0	3000	48	0,781
IMC214115	Траверса 21×41×1,5/ C-profiles galvanized 21×41×1,5	21×41	1,5	14×28	23,0	3000	36	1,110
IMC303015	Траверса 30×30×1,5/ C-profiles galvanized 30×30×1,5	30×30	1,5	14×28	17,0	3000	36	1,009



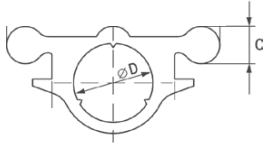
IMG4040S		40×38		13×60	21,0	3000	24	
IMG4040K	Траверса 40×40×1,5/ C-profiles galvanized 40×40×1,5	40×38	1,5	13×60	21,0	3000	24	1,386
IMG4040L	Траверса 40×40×2,0/ C-profiles galvanized 40×40×2,0	40×38	2	13×60	21,0	3000	24	1,880
IMC414115	Траверса 41×41×1,5/ C-profiles galvanized 41×41×1,5	41×41	1,5	14×28	23,0	3000	24	1,600
IMG414125	Траверса 41×41×2,5/ C-profiles galvanized 41×41×2,5	41×41	2,0	14×28	23,0	3000	24	1,640

Резина вибропоглощающая для траверсы

Antivibration rubber for C-profiles



Компенсирует вибрации с вентиляционной системы на несущие конструкции здания и компенсирует шумы.
Используется при температуре -40 / + 120°C
Установка: см. картинка №1 и №2

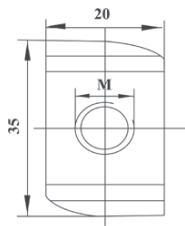
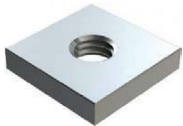


Compensate vibration from air ducts and ventilation equipment to the building
Temperature range -40 / + 120°C
Installation: see picture 1 and 2

Артикул	Наименование	Размеры траверсы	D, мм	C, мм	Упаковка, м	Вес уп., кг
Article	Name	Size of traverse	D, mm	C, mm	Packing, m	Weight of the pack., kg
IEPDM30	Резина для траверсы 30/ Rubber for C-profiles 30	20×30, 30×30	8,5	4,0	20	2,50
IEPDM40	Резина для траверсы 40/ Rubber for C-profiles 40	21×41,40×40,41×41	10,5	5,0	20	3,00

Гайка квадратная для траверсы

Channel nut



Используется для легкой и надежной фиксации различных видов креплений к профилям тип С.

It is used for easy and safe fixing of various fasteners to C channel profiles

Артикул	Наименование	м	Размер гайки, мм	Упаковка, шт.	Вес уп., кг
Article	Name	m	Size of the nut, mm	Packing, Pcs	Weight, pack., kg
ISPN30M6	30-M6	M6	24×15,5	100	0,90
ISPN30M8	30-M8	M8	24×15,5	100	0,90
ISPN30M10	30-M10	M10	24×15,5	100	0,90
ISPN40M6	40-M6	M6	35×20	100	2,70
ISPN40M8	40-M8	M8	35×20	100	2,60
ISPN40M10	40-M10	M10	35×20	100	3,30
ISPN40M12	40-M12	M12	35×20	100	3,30

Опорные плиты для кровли B-KSF / B-SQF / KSF/ SQF

Base plates for roof B-KSF / B-SQF / KSF/ SQF



Общее описание: Набор опор, предназначен для поддержки металлических конструкций на крышах или в промышленных помещениях. Подходит для крепления с помощью траверсы 41×41 мм.

Предназначение: Для поддержки вентиляционных коробов, лотков, кабелей, труб.

B-SQF-305 & B-SQF-500 включают в себя:

- 2 формованные пластиковые ножки
- 2 теплоизоляционных уплотнителя

Комплект (B-KSF - 30 & B-KSF - 50) включает в себя:

- B-SQF-305(500)
- 2 угловые скобы
- 4 болта M10×25 мм
- 4 плоские шайбы M10
- 4 гайки M10
- Рельсы не поставляются

SQF включают в себя:

- 1 формованную, усиленную стекловолокном полипропиленовую ножку
- 1 композитный резиновый уплотнитель

Комплект KSF включают в себя:

- 2 SQF
- 2 угловые скобы
- 4 болта M10×25 мм, 4 гайки M10

Особенности:

- Отличные антивибрационные свойства
- Большая гибкость: регулируемая высота / вес
- Легкость и быстрота установки
- Сохраняет водонепроницаемые свойства крыши
- Упрощает ремонт крыши

Предупреждение: композитная резина не подходит для кровли из ПВХ

General description: The kit square foot is designed to support metallic structures on roofs or in industrial spaces. Suitable for 41×41 mm slotted channel rails.

Application: Designed to support ventilation ducts, cables trays, pipes.

The square foot (B-SQF-305 & B-SQF-500) includes:

- 2 molded plastic of high density polyethylene feet
- 2 glued insulating mats

The kit square foot (B-KSF - 30 & B-KSF - 50) includes:

- B-SQF-305(500)
- 2 angle brackets
- 4 hexagonal head screws M10×25 mm
- 4 M10 flat washers
- 4 M10 nuts
- Rails not supplied

The Square Foot (SQF) includes:

- 1 molded fiberglass reinforced polypropylene feet
- 1 composite recycled rubber mats

The Kit Square Foot (KSF) includes:

- 2 SQF
- 2 angle brackets
- 4 hexagonal head screws M10×25 mm, 4 M10 channel nuts

Features:

- Excellent antivibration performance
- Great flexibility: adjustable height / weight
- Easy and fast installation
- Preserves the waterproof membrane of the roof
- Makes roof maintenance easier

Warning: Incompatibility between PVC roof and composite rubber

Название	Материал	Размеры	Максимальная нагрузка на ножки	Рекомендуемая температура
Name	Material	Dimensions	Maximum load per foot	Recommended temperature
SQF FOOT	Fiberglass reinforced polypropylene	300×300×95 mm	500 Kg	-30°C / +80°C
SQF MAT	Composite recycled rubber	300×300×15 mm	500 Kg	-30°C / +80°C
B-SQF – 305	High density polyethylene (HDPE)	305×305×120 mm	350 Kg	-30°C / +110°C
B-SQF – 500	High density polyethylene (HDPE)	500×500×120 mm	450 Kg	-30°C / +110°C

Антивибрационные направляющие RBR

Antivibration rails RBR



Общее описание: Идеально подходят для всего вибрационного оборудования. Рециркулированные резиновые блоки. Алюминиевые рельсы (40×20 мм) с закрытыми трапецевидными ножками подходят для крепления М10. Рекомендуемая температура эксплуатации от -30°C / +80°C

Особенности:

- Отличное распределение нагрузки
- Антивибрационные свойства
- Сохраняет водонепроницаемые свойства крыши
- Хорошее УФ сопротивление
- Основание с дренажной прорезью для стока дождевой воды

RBR = Резиновые накладки поставляются без набора креплений

2 V-RBR = резиновые накладки поставляются с 2 комплектами креплений (комплект креплений = 2 болта М10×30 мм + 2 гайки + 2 шайбы)

General Description: Ideal support for all vibrating equipment. Recycled rubber molded block.

Aluminium rail (40×20 mm), with sealed trapezoidal legs, suitable for M10 fasteners.

Recommended temperature -30°C / +80°C

Features:

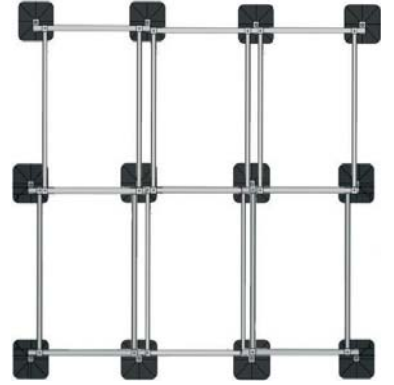
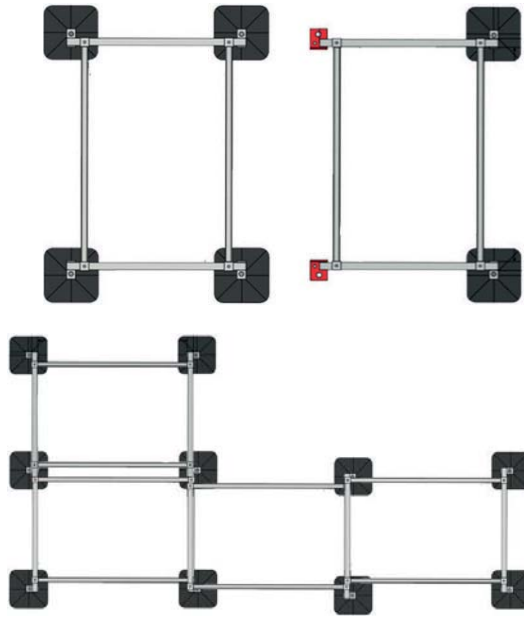
- Excellent spread of load
- Antivibration
- Preserves the waterproofing membrane of the roof
- Good U.V. resistance
- Base with drain slots for rainwater runoff

RBR = Rubber Rails are supplied by the unit without bolt sets

2 V-RBR = Rubber Rails are supplied by pair with 2 bolt sets
(Bolt sets = 2 rail screw M10×30 mm + 2 nuts + 2 washers)

RBR	2 V-RBR				
Единичный набор без креплений	2 RBR с набором креплений	Высота (мм)	Ширина (мм)	Длина (мм)	Максимальная рекомендуемая нагрузка (кг)
Description single without bolt sets	Description pair with bolt sets	Height (mm)	Width (mm)	Length (mm)	Maximum recommended load (kg)
RBR 50-250	2 V-RBR 50-250	50	140	250	50
RBR 50-400	2V-RBR 50-400	50	140	400	100
RBR 95-250	2V-RBR 95-250	95	200	250	100
RBR 95-400	2V-RBR 95-400	95	200	400	200
RBR 95-600	2V-RBR 95-600	95	200	600	300
RBR 95-1000	2V-RBR 95-1000	95	200	1000	500

Примеры использования опорных плит Illustration of base plates usage

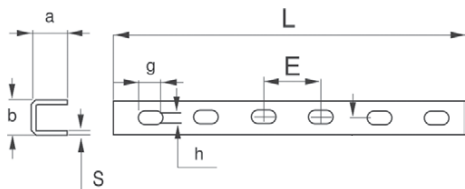


Профиль U,L-образный

U,L-type profiles



Многофункциональный фиксирующий элемент для монтажа инженерных систем здания
 Легко и надежно крепится
 Может отрезаться до требуемой длины
 Гальванопокрытие толщиной 8–10 микрон для защиты от коррозии.

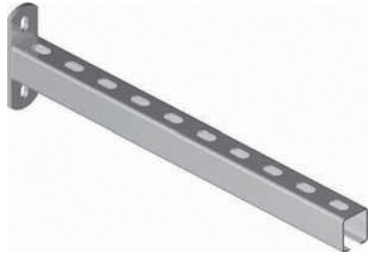


Multipurpose assembling elements for engineering systems
 Easy and safe assembly
 Can be cut to required length
 Electro galvanised 8–10 micron

Артикул Article	Наименование Name	ахb, мм axb, mm	S, мм S, mm	h x g, мм h x g, mm	E, мм E, mm	L, мм L, mm	Вес шт., кг Weight, Pcs, kg
IU303025	Профиль U 30×30×30×2,5/Profile U 30×30×30×2	30×30	2,5	12,5×25	50,0	2000	3,22
IU404020	Профиль U 40×40×40×2,0/Profile U 40×40×40×2,0	40×40	2,0	12,5×25	50,0	2000	3,412
IU404025	Профиль U 40×40×40×2,5/Profile U 40×40×40×2,5	40×40	2,5	12,5×25	50,0	2000	4,14
IU404030	Профиль U 40×40×40×3/Profile U 40×40×40×3	40×40	3,0	12,5×25	40,0	2000	4,42
IU404040	Профиль U 40×40×40×4/Profile U 40×40×40×4	40×40	4,0	12,5×25	40,0	2000	5,89
IU505040	Профиль U 50×50×50×4/ Profile U 50×50×50×4	50×50	4,0	12,5×25	40,0	2000	7,59
IL303030	Профиль L 30×30×3/Profile L 30×30×3	30×30	3,0	12,5×25	50,0	2000	2,27
IL404020	Профиль L 40×40×2,0/ Profile L 40×40×2,0	40×40	2,0	12,5×25	50,0	2000	2,26
IL404025	Профиль L 40×40×2,5/Profile L 40×40×2,5	40×40	2,5	12,5×25	50,0	2000	2,812
IL404030	Профиль L 40×40×3/ Profile L 40×40×3	40×40	3,0	12,5×25	50,0	2000	2,69
IL404040	Профиль L 40×40×4/Profile L 40×40×4	40×40	4,0	12,5×25	50,0	2000	3,72
IL505040	Профиль L 50×50×4/Profile L 50×50×4	50×50	4,0	12,5×25	500,0	2000	5,23

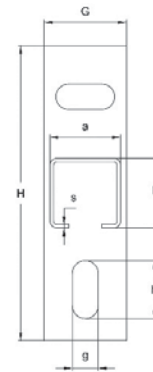
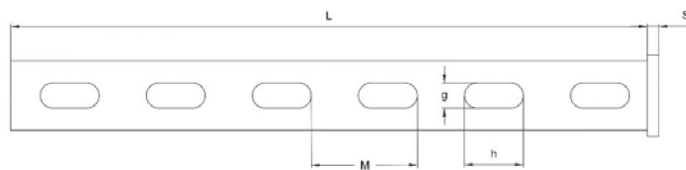
Кронштейн Т-образный

T-bracket



Многофункциональный подвесной и крепежный элемент. Используется для крепления инженерного оборудования к несущим конструкциям здания. Также, в комбинации с U, L, С профилями может использоваться в качестве самонесущей конструкции. Гальванопокрытие толщиной 8–10 микрон для защиты от коррозии.

Multi purpose hanging and fixing element
Used for assembling engineering equipment to the walls, floor or ceiling. Also, in combination with C, U, L profiles could be used for self-supporting systems
Electro galvanized 8–10 micron



Артикул	Наименование	axb, мм	S, мм	hxg, мм	HXG, мм	L, мм	Вес шт., кг	Равномерно распределенная нагрузка, кг
Article	Name	axb, mm	S, mm	hxg, mm	HXG, mm	L, mm	Weight, Pcs, kg	Uniformly distributed load, kg
ITG3003030	Кронштейн Т300 30×30×1,5 / Bracket Т300 30×30×1,5	30×30	1,5	11×30	127×35	300	0,47	280
ITC5003030	Кронштейн Т500 30×30×1,5 / Bracket Т500 30×30×1,5	30×30	1,5	11×30	127×35	500	0,69	180
ITG3004040	Кронштейн Т300 38×40×1,5 / Bracket Т300 38×40×1,5	38×40	1,5	11×60	127×45	300	0,67	180
ITG5004040	Кронштейн Т500 38×40×1,5 / Bracket Т500 38×40×1,5	38×40	1,5	11×60	127×45	500	0,95	91
ITG6004040	Кронштейн Т600 38×40×1,5 / Bracket Т600 38×40×1,5	38×40	1,5	11×60	127×45	600	1,10	120

Кронштейн А-образный

A type bracket

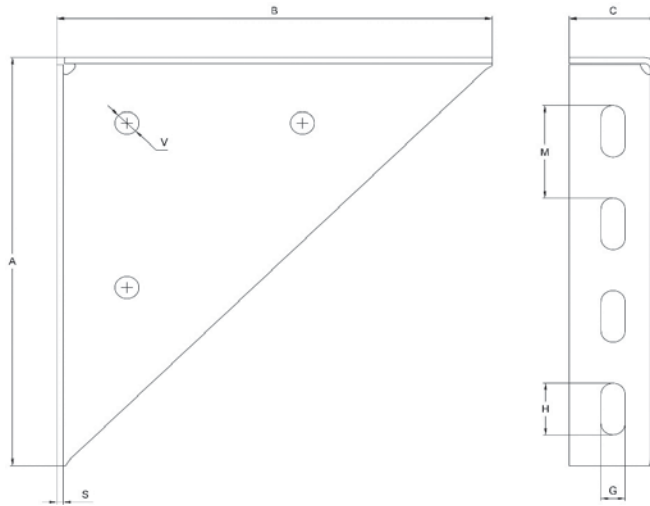


Многофункциональный подвесной и крепежный элемент. Используется для крепления инженерного оборудования к несущим конструкциям здания. Также, в комбинации с U, L, С профилями может использоваться в качестве самонесущей конструкции. Используется, как одинарный элемент, так и комбинацией соединенных между собой А-образных кронштейнов. Гальванопокрытие толщиной 8–10 микрон для защиты от коррозии.

Multi purpose hanging and fixing element

Used for assembling engineering equipment to the walls, floor or ceiling. Also, in combination with C, U, L profiles could be used for self-supporting systems. Could be used as single element and as combination of various assembled between each other A-type brackets.

Electro galvanised 8–10 micron



Артикул Article	Наименование Name	ахbхС, мм ахbхС, mm	S, мм S, mm	hхg, мм hхg, mm	E, мм E, mm	MхV, мм MхV, mm	Упаковка, шт. Packing, Pcs	Вес уп., кг Weight, pack., kg
IAG2002003	Кронштейн А-образный 200×200/The bracket is A-shaped 200×200	200×200×40	3,0	11×30	11	80×26,5	1	0,75
IAG200802	Кронштейн А-образный 200×80/The bracket is A-shaped 200×80	200×80×40×2,5	2,0	11×30	11	40,0	1	0,57

Струбцина монтажная оцинкованная

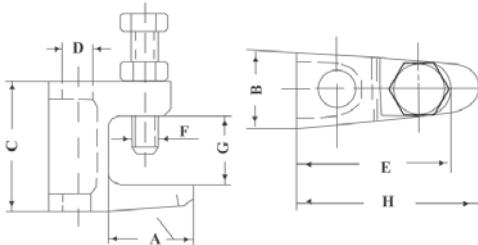
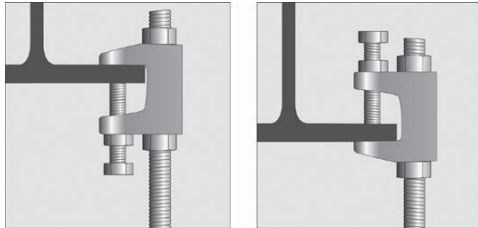
Beam clamp, galvanised



Используется для крепления трубопроводов, воздуховодов и спринклерных систем к стальным балкам
 Высокая несущая способность
 Нет необходимости в креплении сверлением или сваркой
 Легко регулируется высота подвески.
 Гальванопокрытие толщиной 8–10 микрон для защиты от коррозии.

Used for instalation of heating and water supply pipes, air ducts and springler systems to T and C beams of a building

High loading
 No drilling or welding of beam needed
 Easy height adjustment
 Electro galvanized 8–10 micron



Артикул	A, мм	B, мм	C, мм	D, мм	E, мм	F	G, мм	H, мм	Вес шт., кг	Упаковка, шт.	МАХ статическая нагрузка, кН
Article	A, mm	B, mm	C, mm	D, mm	E, mm	F	G, mm	H, mm	Weight Pcs, kg	Packing, Pcs	Max. Static load, kN
ITKNG9	21	19,0	35	M8 или 9 мм	35	M 8	18	38,0	0,081	50	1,2
ITKNG11	23	21,0	42	M10 или 11 мм	41	M 10	20	44,0	0,143	50	2,5
ITKNG17	30	29,5	58	M16 или 17 мм	55,5	M 12	28	58,3	0,318	50	5,5

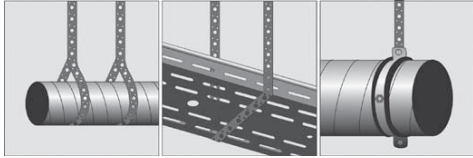
Лента перфорированная оцинкованная

Perforated galvanized band



Предназначена для экономичного монтажа инженерных систем
Перфорированная оцинкованная лента имеет специальные отверстия под заклепку и болт.

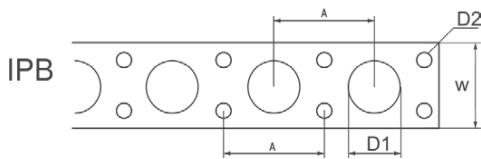
Простая сборка с возможностью регулировки высоты
Изготавливается из стали холоднокатанной и оцинкованной холоднокатанной с цинковым покрытием не менее 100 г/м²
По специальному запросу может быть произведена с цинковым покрытием 140 гр/м², 275 гр /м²



Used for economical instalation of engeneering systems
Perforates band has special holes for bolts, anchors and self-drilling screws

Produced from black steal and cold zink plating steal with the zink covering no less than 100 gr/m²

According special request could be produced with the zink covering 140 gr/m², 275 gr/m²



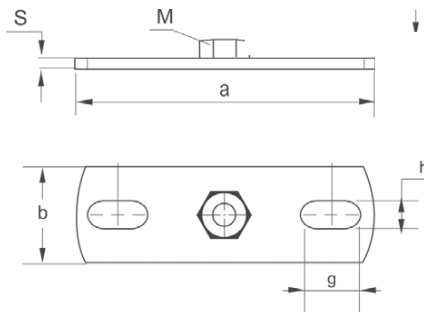
Артикул	Размер	D1, мм	D2, мм	S, мм	W, мм	Упаковка, м	Вес упаковки, кг	МАХ статическая нагрузка, кН
Article	Size	D1, mm	D2, mm	S, mm	W, mm	Packing, m	Package weight	Max. Static load, kN
IPB20055	20x0,55	8	4,2	0,55	20	25	1,80	2,15
IPB2007	20x0,7	8	4,2	0,7	20	25	2,80	2,86
IPB2010	20x1,0	8	4,2	1	20	25	3,10	3,58

Опора с гайкой

Base plate with nut



Используется для крепления инженерных систем к деревянным потолку, полу или стенам
Гальванопокрытие толщиной 8–10 микрон для защиты от коррозии



Base plates are used for instalation of engeneering systems to wood ceilings, floors and walls
Electro galvanized 8–10 micron

Артикул	Размер	Размер гайки, М	axb	S	hxg	Упаковка, шт.	Вес упаковки, кг	Рабочая нагрузка, кН
Article	Size	Size of the nut, M	axb	S	hxg	Packing, Pcs	Package weight, kg	Working load, kN
IBPN8103080	M8/M10x30x80	M8/M10	80x30	3	11x22	100	8,00	2,2
IBPN81040120	M8/M10x40x120	M8/M10	120x40	4	11x22	100	19,00	3,0
IBPN1240120	M12x40x120	M12	120x40	4	11x22	100	19,40	3,0

L, V, Z - образный крепеж с виброгасителем для монтажа воздуховодов

L, V, Z - holders with vibration damper for duct installation



Крепежные элементы для легкого и простого монтажа воздуховодов

Монтаж при помощи резьбовых шпилек, что обеспечивает легкий монтаж вентиляционной трассы по горизонтали.

Использование специальных виброизоляторов существенно снижает вибрацию, что уменьшает звуковое давление в помещениях и снимает вибрации с вентиляционной системы на несущие конструкции здания.

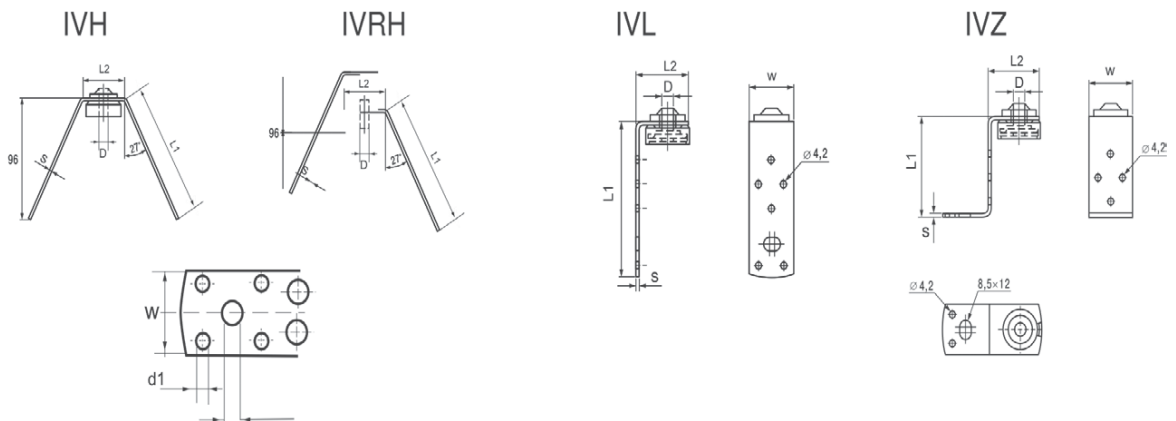
Гальванопокрытие толщиной 8–10 микрон для защиты от коррозии.

Fixing elements for easy and simple assembling of air ducts. L and Z holders are using for rectangular, V and R holders are using for round systems

Assembling with rod bolts provide easy horizontal installation of air ducts.

Special antivibration rubber pads decrease the level of noise and take-off vibration from air ducts to the building constructions.

Electro galvanized 8–10 micron



Артикул Article	Тип Type	S, мм S, mm	D, мм D, mm	dl, мм dl, mm	W, мм W, mm	L1xL2 L1xL2	Упаковка, шт. Packing, Pcs	Вес упаковки, кг Package weight, kg	Рабочая нагрузка, кН Working load, kN
ILH	крепеж L/ L-holder	2,5	и	4,2	30	90×38	100	7,50	0,41
IZH	крепеж Z/ Z-holder	2,5	и	4,2	30	65×38	100	7,50	0,41
IVH	крепеж V/ V-holder	2,5	и	4,2	30	100×38	50	5,50	0,23

V - образный крепеж для профнастила

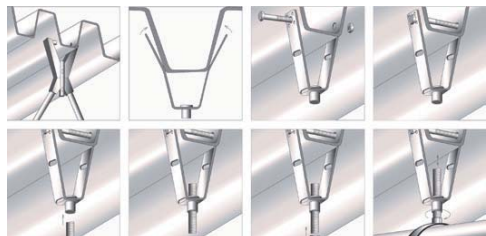
V - holders for corrugated steel boards



V-крепёж для профнастила предназначен для монтажа инженерных систем к профлисту.

Легко регулировать держатель в зависимости от типа профлиста с помощью имеющихся точек сгиба.

Монтаж выполняется с использованием резьбовых шпилек, которые устанавливаются через боковые отверстия в подвесах. Гальванопокрытие толщиной 8–10 микрон для защиты от коррозии.



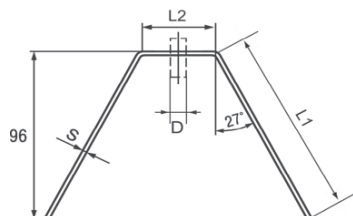
V — holders are used for installation of engineering systems to corrugated steel boards

Holder could be easily assembled depending on the type of steel corrugated boards with special bending points

Assembling with threaded rods through special side holes of holders

Electro galvanized 8–10 micron

IVRH



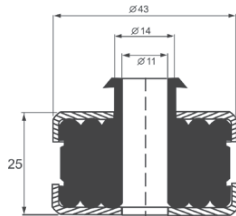
Артикул Article	S, мм S, mm	D, мм D, mm	L1xL2 L1xL2	Упаковка, шт. Packing, Pcs	Вес упаковки, кг Package weight, kg	Рабочая нагрузка, кН Working load, kN
IVRH8	2,5	M8	80x30	100	12,90	1,3
IVRH10	2,5	M10	80x30	100	13,70	1,3
IVRH8-10	2,5	M8/M10	80x30	100	11,60	1,3

Виброизолятор FDV Vibration absorber FDV



Виброизолятор предназначен для подвеса вентиляционного оборудования, снижает вибрации с оборудования на несущие конструкции здания

Used for instalation of ventilation equipment, decrease vibration from ventilation system to the buildings construction



Артикул	D, мм	d1, мм	d2, мм	H, мм	Упаковка, шт.	Вес упаковки, кг	Рабочая нагрузка, кН	Предельная нагрузка кН
Article	D, mm	d1, mm	d2, mm	H, mm	Packing, Pcs	Package weight, kg	Working load, kN	Ultimate load, kN
IFDV8-10	11	14	43	25	50	4,70	1	4,5

Опора салазковая Sliding support



Облегчает монтаж и параллельную трассировку для систем отопления, водоснабжения и спринклерной системы.

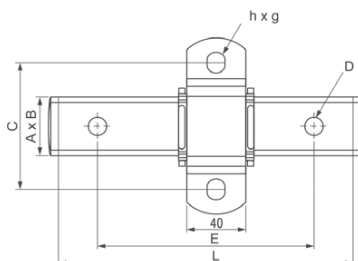
Используется для компенсации тепловых расширений труб отопления и ГВС

Гальванопокрытие толщиной 8–10 микрон для защиты от коррозии

Helps for parallel instalation of hot water and heating pipes

Compensates the thermal expansion of heating and hot water pipes

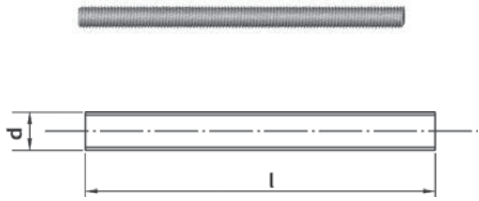
Electro galvanized 8–10 micron



Артикул	Размер	L, мм	D, мм	AxB, мм	C, мм	h x g, мм	Упаковка, шт.	Вес шт., кг	Предельная нагрузка кН
Article	Size	L, mm	D, mm	AxB, mm	C, mm	h x g, mm	Packing, Pcs	Weight Pcs, kg	Ultimate load, kN
ISG4040250	40×40×3×250	250	12,5	185	95	12,5×22	10	1,10	3,3
ISG5050250	50×50×3×250	250	16,5	130	125	12,5×22	5	1,40	5,5

Шпилька резьбовая оцинкованная DIN 975

Rod bolt galvanized DIN 975



Используется для монтажа воздуховодов и вентиляции, а также инженерных систем.
Гальванопокрытие толщиной 8–10 микрон для защиты от коррозии.

Used for instalation of engeneereing systems.
Electro galvanized 8–10 micron

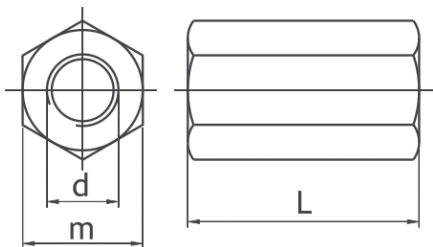
Артикул Article	Типоразмер, d×l Standard size, d×l	Упаковка, шт. Packing, Pcs	Вес тыс.шт., кг 1000 pcs weighth, kg
IRB61	M6×1000	100	166,00
IRB81	M8×1000	50	302,00
IRB101	M10×1000	25	466,00
IRB121	M12×1000	20	705,00
IRB161	M16×1000	10	1295,00
IRB201	M20×1000	5	2041,00
IRB62	M6 × 2000	50	332,00
IRB82	M8×2000	25	604,00
IRB102	M10×2000	25	932,00
IRB122	M12×2000	20	1410,00
IRB162	M16×2000	10	2590,00
IRB202	M20×2000	5	4082,00

Муфта соединительная (под ключ)

Connection coupling (for turnkey)



Используется для соединения резьбовых шпилек друг с другом.
Эффективная длина резьбового соединения должна равняться половине длины муфты
Контргайка необходима для надежности крепления
Гальванопокрытие толщиной 8–10 микрон для защиты от коррозии.

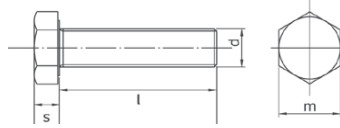


It is used for connecting threaded rods
Effective threaded lenght ½ of coupling length
Jam nut is necessary for safety
Electro galvanized 8–10 micron

Артикул Article	Типоразмер Standard size	d, мм d, mm	m, мм m, mm	L, мм L, mm	Упаковка, шт. Packing, Pcs	Вес тыс. шт., кг 1000 pcs weighth, kg
IHCN6	M6	M6	10	20	100	8,02
IHCN8	M8	M8	13	25	100	19,20
IHCN10	M10	M10	17	30	50	39,40
IHCN12	M12	M12	19	42	50	55,80
IHCN16	M16	M16	24	48	50	122,00
IHCN20	M20	M20	30	60	24	191,70

Болт с полной резьбой оцинкованный DIN 933

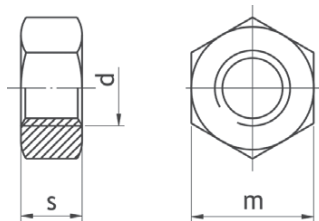
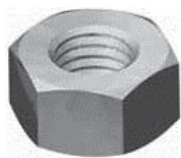
Bolt with full thread DIN 933 galvanized



Артикул Article	Типоразмер Standard size	d, мм d, mm	m, мм m, mm	S, мм S, mm	Упаковка, кг Packing, kg	Вес тыс. шт., кг 1000 pcs weight, kg
IHB620	M6×20	M6	10	4,0	25 и 10	5,80
IHB630	M6 x 30	M6	10	4,0	25 и 10	7,51
IHB820	M8×20	M8	13	5,3	25 и 10	12,30
IHB825	M8×25	M8	13	5,3	25 и 10	13,90
IHB830	M8×30	M8	13	5,3	25 и 10	15,50
IHB835	M8×35	M8	13	5,3	25 и 10	17,10
IHB845	M8×45	M8	13	5,3	25 и 10	20,30
IHB1025	M10×25	M10	17	6,4	25 и 10	23,70
IHB1030	M10×30	M10	17	6,4	25 и 10	26,20
IHB1035	M10×35	M10	17	6,4	25 и 10	28,70
IHB1040	M10×40	M10	17	6,4	25 и 10	31,20
IHB1240	M12×40	M12	19	7,5	25 и 10	44,90
IHB1250	M12×50	M12	19	7,5	25 и 10	52,00
IHB1260	M12×60	M12	19	7,5	25 и 10	58,20
IHB1270	M12×70	M12	19	7,5	25 и 10	66,40
IHB1650	M16×50	M16	24	10,0	25 и 10	103,00
IHB1660	M16×60	M16	24	10,0	25 и 10	117,00
IHB1670	M16×70	M16	24	10,0	25 и 10	130,00
IHB1680	M16×80	M16	24	10,0	25 и 10	140,00
IHB16100	M16×100	M16	24	10,0	25 и 10	170,00
IHB2070	M20×70	M20	30	12,5	25 и 10	217,00
IHB2080	M20×80	M20	30	12,5	25 и 10	238,00
IHB2090	M20×90	M20	30	12,5	25 и 10	258,00

Гайка оцинкованная DIN 934

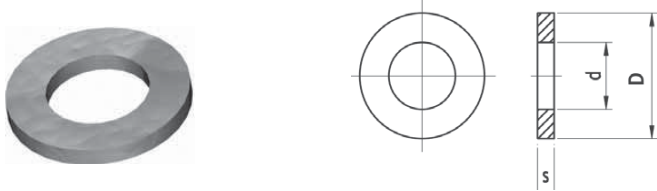
Nut galvanized DIN 934



Артикул Article	Типоразмер Standard size	d, мм d, mm	m, мм m, mm	S, мм S, mm	Упаковка, кг Packing, kg	Вес тыс. шт., кг 1000 pcs weight, kg
IN6	M6	M6	10	5,0	25 и 10	2,57
IN8	M8	M8	13	6,5	25 и 10	5,55
IN10	M10	M10	17	8,0	25 и 10	10,22
IN12	M12	M12	19	10,0	25 и 10	15,67
IN16	M16	M16	24	13,0	25 и 10	37,61
IN20	M20	M20	30	16,0	25 и 10	71,44

Шайба оцинкованная DIN 125

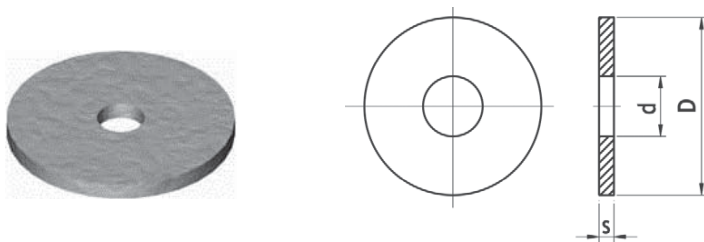
Galvanized washer DIN 125



Артикул Article	Типоразмер Standard size	d, мм d, mm	D, мм D, mm	S, мм S, mm	Упаковка, кг Packing, kg	Вес тыс. шт., кг 1000 pcs weighth, kg
ISW6	M6	6,4	12	1,6	25 и 10	1,02
ISW8	M8	8,4	16	1,6	25 и 10	1,83
ISW10	M10	10,5	20	2,0	25 и 10	3,57
ISW12	M12	13,0	24	2,5	25 и 10	6,27
ISW16	M16	17,0	30	3,0	25 и 10	11,30
ISW20	M20	21,0	37	3,0	25 и 10	17,16

Шайба с увеличенным полем оцинкованная DIN 9021

Warsher with large field DIN 9021



Артикул Article	Типоразмер Standard size	d, мм d, mm	D, мм D, mm	S, мм S, mm	Упаковка, кг Packing, kg	Вес тыс. шт., кг 1000 pcs weighth, kg
ILW6	M6	6,4	18	1,6	25 и 10	2,77
ILW8	M8	8,4	24	2	25 и 10	6,00
ILW10	M10	10,5	30	2,5	25 и 10	12,00
ILW12	M12	13	37	3	25 и 10	21,63
ILW16	M16	17	50	3	25 и 10	40,34
ILW20	M20	22	60	4	25 и 10	77,00